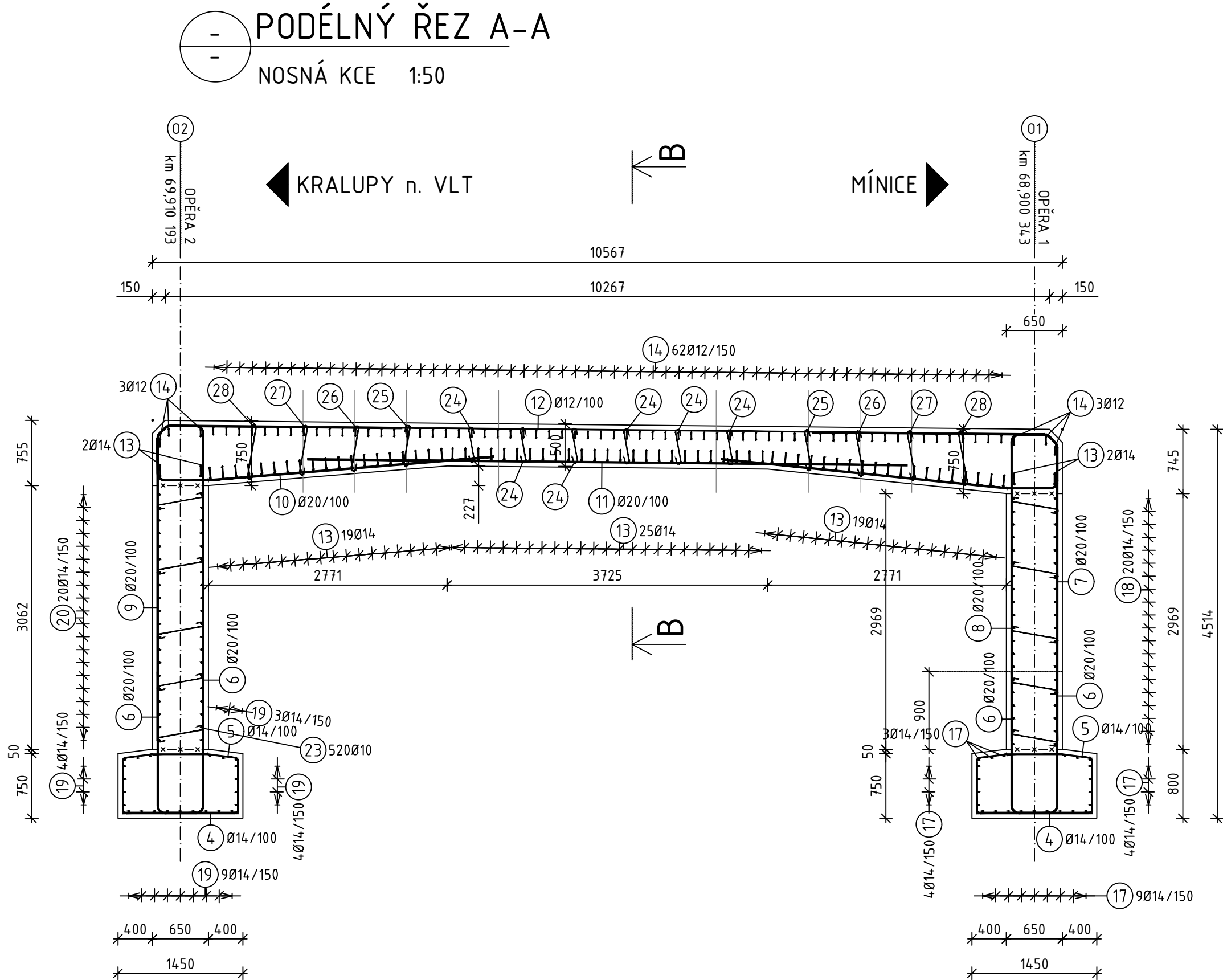


II/101 KRALUPY NAD VLTAVOU

SO 201 – Most ev. č. 101-054

SCHÉMA VÝZTUŽE NOSNÉ KCE

Rekonstrukce mostu



ROZMĚRY VÝZTUŽE JSOU KÓTOVÁNY DO OSY PRUTŮ

NEJMENŠÍ VNITŘNÍ PRŮMĚRY ZAKŘIVENÍ VÝZTUŽE PODLE ČSN EN 1992-1-1

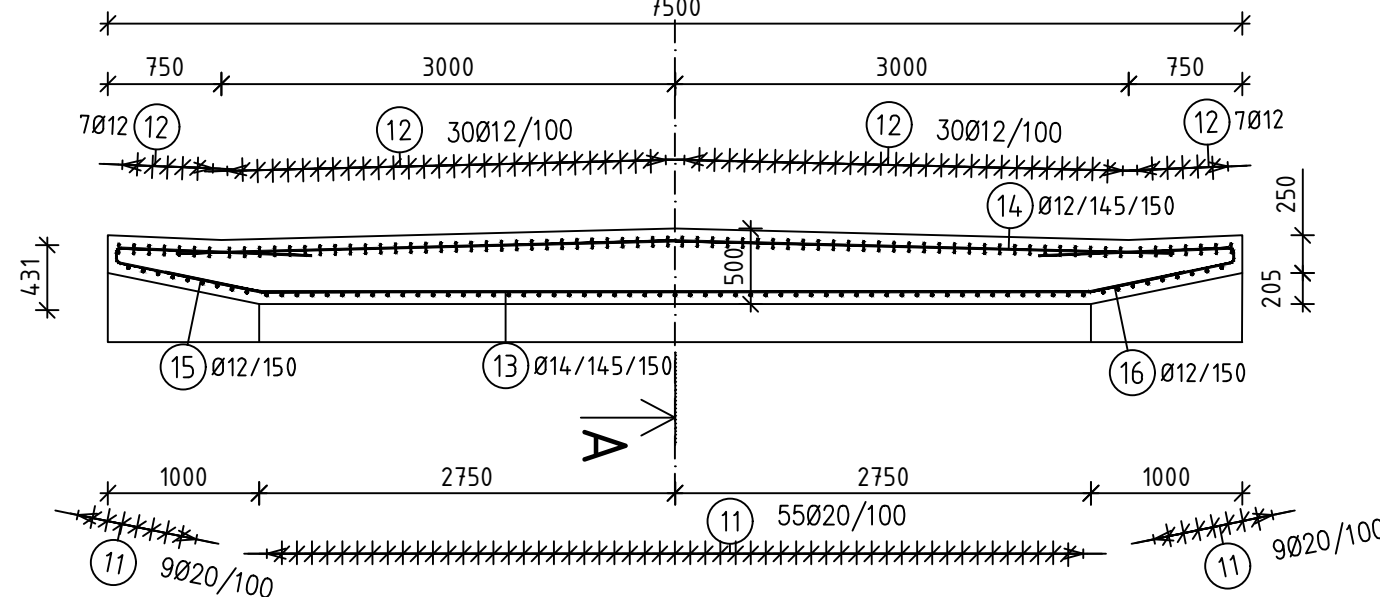
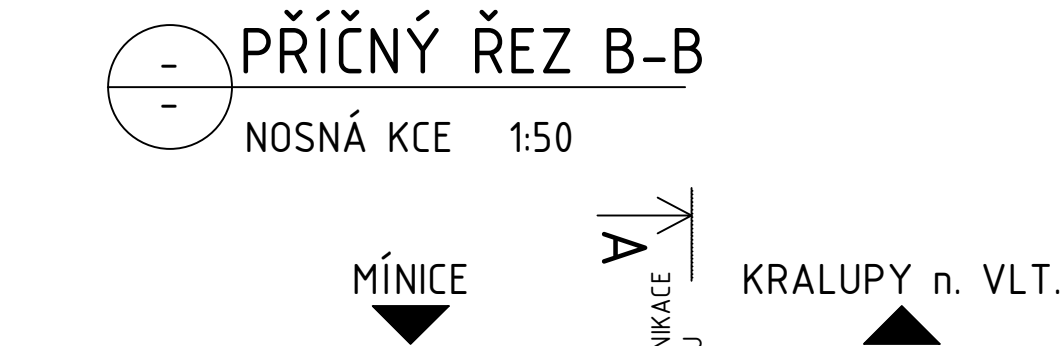
| | | | | | | | | | | | |
|------------------|----|----|-----|-----|-----|-----|-----|-----|-----|-----|-----|
| PRŮMĚR PRUTU | ø6 | ø8 | ø10 | ø12 | ø14 | ø16 | ø20 | ø22 | ø25 | ø28 | ø32 |
| MINIMÁLNÍ PRŮMĚR | 24 | 32 | 40 | 48 | 56 | 64 | 140 | 154 | 175 | 196 | 224 |

Pozn.: Platí pro ohyby, háky a smyčky, pokud není uvedeno jinak.

SPECIFIKACE BETONU

DLE ČSN EN 206 A ČSN P 73 2404

| KONSTRUKCE | OZNAČENÍ TYPOVÉHO BETONU | OBJEM [m³] |
|---------------|---------------------------------------|------------|
| RÁMOVÁ PŘÍČLE | C30/37-XF2;XD1;XC2-Cl 0,20-Dmax 22-S3 | 47,51 |
| RÁMOVÉ STOJKY | C30/37-XF3;XD1;XC2-Cl 0,20-Dmax 22-S3 | 29,75 |
| ZÁKLADOVÝ PAS | C25/30-XF3;XC2;XA1-Cl 0,20-Dmax 22-S3 | 16,42 |



KRYTÍ BETONÁŘSKÉ VÝZTUŽE:

| | |
|------------------------------------|------------------------------------|
| KONSTRUKCE: | C _{min} /C _{nom} |
| NOSNÁ KONSTRUKCE | 40/50 mm |
| NOSNÁ KONSTRUKCE (SMĚREM K ZEMINĚ) | 40/50 mm |
| ZÁKLADOVÝ PAS | 40/50 mm |

SPECIFIKACE OCELI:

DLE ČSN EN 10027-1



BETONÁŘSKÁ VÝZTUŽ B500B

POZNÁMKY:

- NENÍ-LI UVEDENO JINAK,, BUDE ZKOSENÍ HRAN BETONOVÝCH MONOLITYCKÝCH KONSTRUKCÍ 15/15 mm
- VEŠKERÉ DETAILS BUDOU PROVEDENY DLE VZOROVÝCH LISTŮ STAVEB POZEMNÍCH KOMUNIKACÍ MČR (VL 4 - MOSTY) (DETAILY 208.03; 208.04; 208.05; 406.11; 509.01;)

-VÝŠKOVÝ SYSTÉM: Bpv

| | | | |
|---------|----------------|-------------|--------|
| REVIZE: | PŘEDMĚT ZMĚNY: | VYPRACOVAL: | DATUM: |
| 1 | | | |
| 2 | | | |
| 3 | | | |

| | | | |
|--|--|--|--|
| OBJEDNATEL: | | GENERÁLNÍ PROJEKTANT: | |
| STŘEDOČESKÝ KRAJ | |  | |
| ZBOROVSKÁ 11 PRAHA 5 150 21 | | MAGISTRŮ 1275/13 140 00 PRAHA 4 tel.: +420 277 005 526 fax.: +420 224 922 072 www.af-cityplan.cz | |
|  | | | |
| www.afconsult.com | | | |
| AF-CITYPLAN s.r.o. | | | |
| MAGISTRŮ 1275/13 140 00 PRAHA 4 tel.: +420 277 005 526 fax.: +420 224 922 072 www.af-cityplan.cz | | | |
| II/101 Kralupy n. Vltavou, rekonstrukce mostu ev. č. 101-054 | | | |
| NÁZEV PROJEKTU: | | STAVEBNÍ ČÁST | |
| ČÁST / NÁZEV DOKUMENTU: | | SO 201 Most ev. č. 101-054 | |
| STAVEBNÍ OBJEKT: | | SCHÉMA VÝZTUŽE NOSNÉ KONSTRUKCE | |
| PŘÍLOHA: | | KOPIE Č.: | |
| HLAVNÍ INŽENÝR PROJEKTU: | | Č. ZAKÁZKY: | |
| ING. I. BÁLIK | | 14-9-170 | |
| ZODPOVĚDNÝ PROJEKTANT: | | STUPEŇ: | |
| ING. I. BÁLIK | | PDPS | |
| VYPRACOVAL: | | ČÁST: | |
| J. BRUNNEROVÁ | | C.1 | |
| KONTROLA: | | PŘÍLOHA Č.: | |
| ING. I. BÁLIK | | 9 | |
| MĚŘÍTKO: | | POČET A4: | |
| 1:50 | | 4 | |
| REVIZE: | | DATUM: | |
| ... | | 02/2018 | |